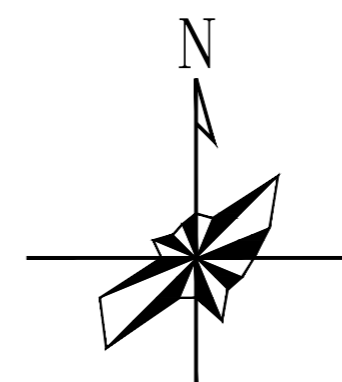
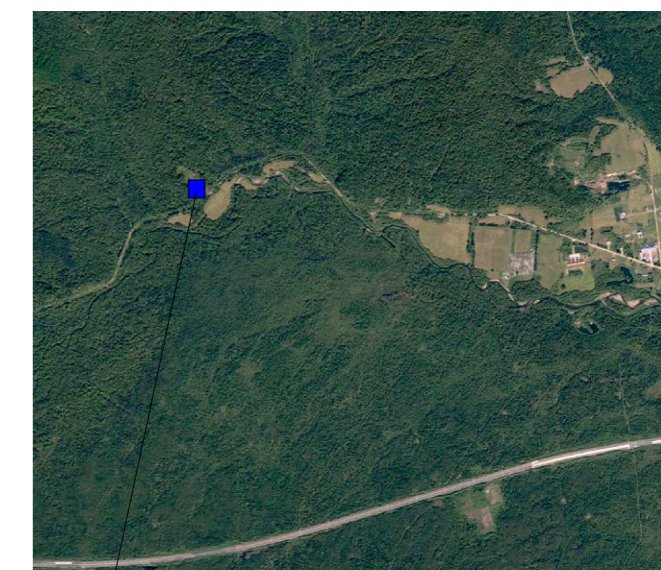


指北针及比例尺



区域位置示意图



伊春地震监测台迁建工程建设项目独立地块

伊春地震监测台迁建工程建设项目独立地块控制指标一览表

地块编号	用地性质代码	用地性质 (T)	用地面积 (m²)	容积率	建筑密度 (%)	绿地率 (%)	建筑控制高度 (M)	停车位 (个)	禁止开口路段	出入口方位	建筑退让用地范围线 (M)	配套设施项目名称	备注
A	0802	科研用地	300.00	≤0.5	≤20%	≥20	10	—	原则上，主干道及步行街不允许开设机动车出入口。 城镇主干道与城镇主干道相交，自道路红线交叉点起80米内限制设机动车出入口； 城镇主干道与城镇次干路相交，自道路红线交叉点起70-80米内限制设机动车出入口； 城镇次干路与城市次干路相交，自道路红线交叉点起70米内限制设机动车出入口； 30米以下道路交叉，自道路红线交叉点起35米内限制设机动车出入口； 地块内红线宽度12米以上道路，机动车开口须退道路红线交叉点12米。	E	N5、W5、S5、E5	箱式变	

图例

	用地范围线	A-01	地块编号
	地块边界线	0802	用地性质
	道路边线	300.00m²	用地面积
	建筑退让线	≤0.5	容积率
	现状	≤20%	建筑密度
	建筑退让距离	≥20%	绿地率
	现状		
	建筑退让距离		
	机动车出入口		
	箱式变		
	出入口方位		

说明

**建筑退让** ——建筑物、构筑物自道路红线、城市绿线、城市蓝线、城市紫线和用地界线的后退距离。

设计控制引导

1. 本地块为科研用地。
2. 规划建筑退让用地范围线≥5米。
3. 机动车出入口应结合规划道路。
4. 本地块规划应着重考虑消防安全。
5. 规划地块的景观设计、建筑群体组合、建筑形态与风貌等应符合《伊春市中心城色彩规划》（2008年）、《伊春市中心城总体城市设计》（2004）的要求，形成本地特色。